

**parque das ocupações**  
**caio eliane marília taís**

# MUNICÍPIO DE BELO HORIZONTE

An aerial photograph of Belo Horizonte, Brazil, overlaid with white lines representing municipal and neighborhood boundaries. The terrain is hilly and urbanized. Two specific areas are highlighted with yellow callout boxes and arrows: 'Parque das Ocupações' on the left and 'Regional Barreiro' at the bottom center.

PARQUE DAS OCUPAÇÕES

REGIONAL BARREIRO



CAMPO DE FUTEBOL

PARQUE CARLOS DE FARIA TAVARES (PARQUE VILA PINHO) ~600M

ESCOLA MUNICIPAL DA VILA PINHO

CAMPO DE FUTEBOL

CENTRO DE SAÚDE VALE DO JATOBÁ ~1,1KM

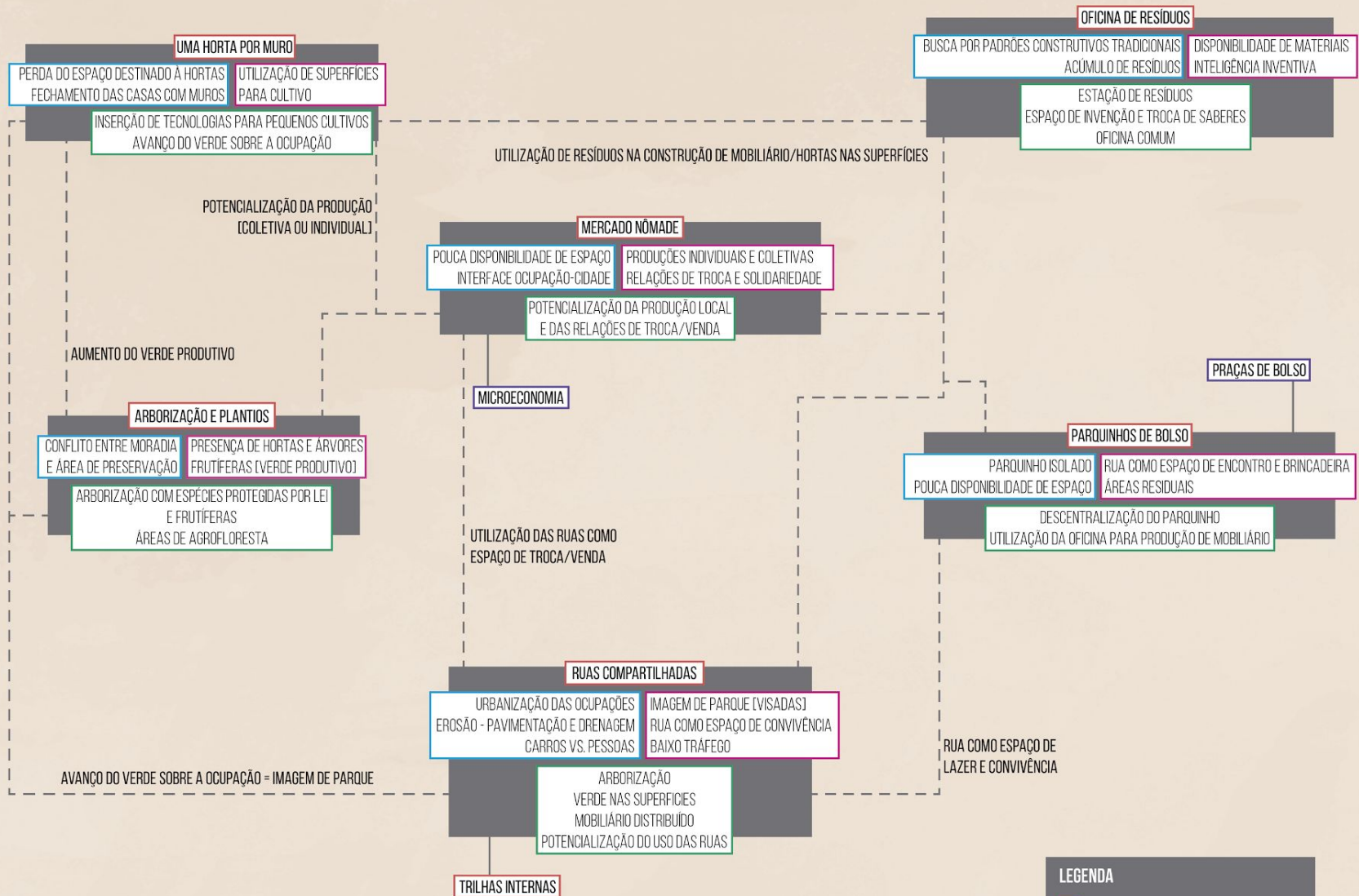
CAMPO DE FUTEBOL

UMEI PETRÓPOLIS ~350M

ESCOLA MUNICIPAL PRESIDENTE ITAMAR FRANCO

### LEGENDA

- OCUPAÇÕES ELIANA SILVA E PAULO FREIRE
- ZPAM
- ADE DE INTERESSE AMBIENTAL
- ÁREA NÃO EDIFICANTE
- PONTOS DE ÔNIBUS
- CURSO D'ÁGUA PRINCIPAL






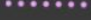

**LEGENDA**

- POTENCIALIZAÇÕES POSITIVAS
- POTENCIALIZAÇÕES NEGATIVAS
- PROPOSTAS ESPECÍFICAS
- DIRETRIZES DO GRUPO
- INTERFACE COM OUTROS GRUPOS

## MACROLIGAÇÃO, TRILHAS E AGROFLORESTAS



### LEGENDA

-  CURSO DÁGUA ABAIXO DA NASCENTE
-  CURSO DÁGUA INTERMITENTE
-  CAMINHOS EXISTENTES
-  CAMINHOS PROPOSTOS
-  AGROFLORESTAS

# AGROFLORESTAS

Dinâmicas de Biodiversidade  
+  
Dinâmica do Uso Humano

- reflorestar e preservar mata ciliar
- verde produtivo,  
reforçando economia local comum
- espécies de diferentes porte
- biodiversidade também de espécies animais



# SELEÇÃO DE ÁRVORES

## PEQUIZEIRO

árvore tombada -  
médio porte -  
floração na primavera -



## LARANJA PERA

- árvore frutífera  
- pequeno porte  
- frutos de agosto  
a março

## IPÊ AMARELO

árvore tombada -  
médio porte -  
floração no inverno -



## CARAMBOLEIRA

- árvore frutífera  
- pequeno porte  
- frutos no fim do verão  
e inverno

## QUARESMEIRA

pequeno/médio porte -  
floração no outono -



## ACEROLEIRA

- árvore frutífera  
- pequeno porte  
- frutas no início verão  
e meio do inverno

# SELEÇÃO DE ÁRVORES

## SIBIPURUNA

médio porte -  
floração na  
primavera e inverno -



## ESCUMILHA ROSEDÁ

- pequeno porte  
- floração no verão



## GOIABEIRA

árvore frutífera  
pequeno/médio porte  
floração no verão



## TIPUANA

- médio/grande porte  
- flores no verão



## ESCUMILHA AFRICANA

pequeno porte -  
floração na primavera-




## MEXERIQUEIRA

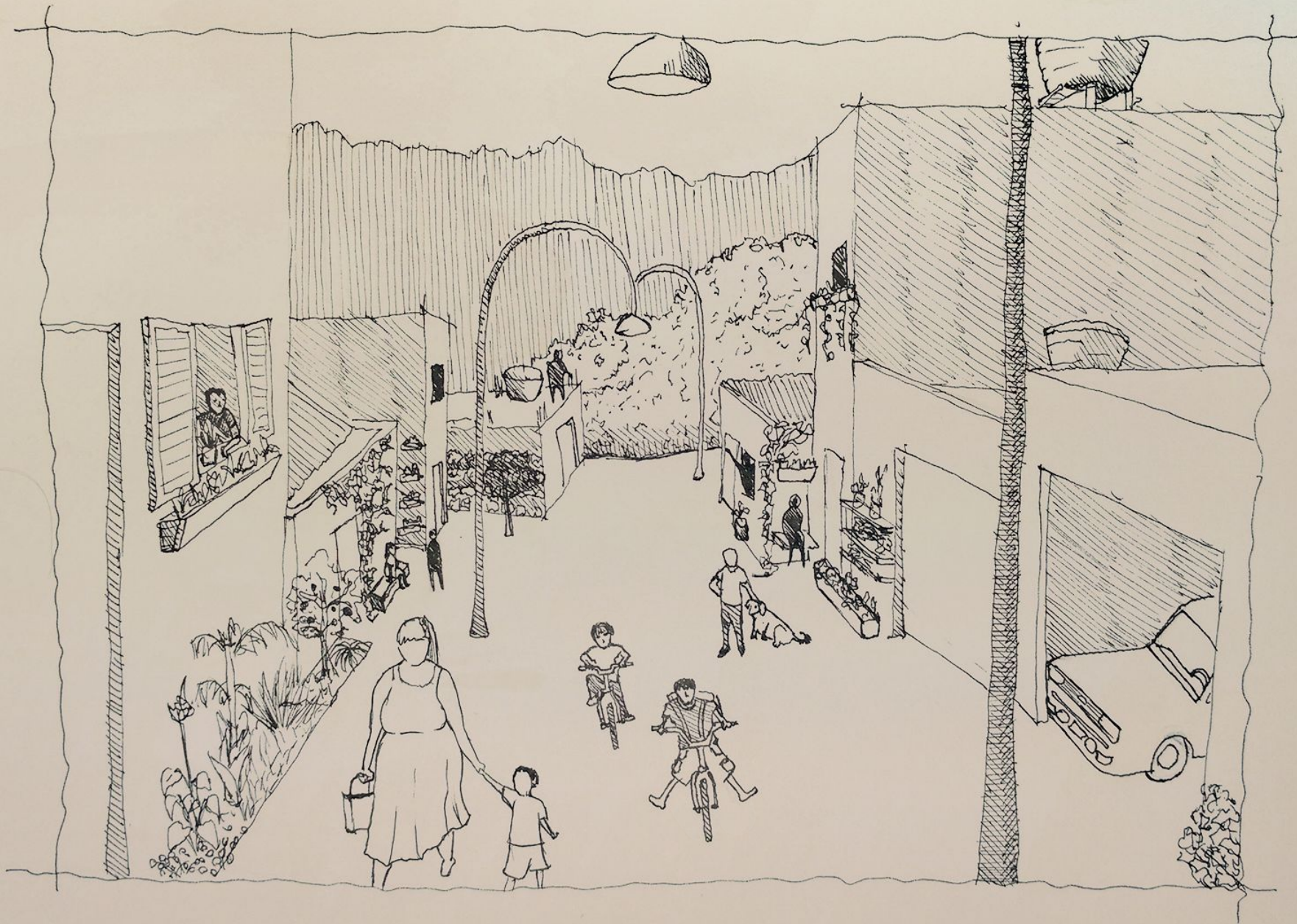
- árvore frutífera  
- pequeno porte  
- frutas de julho  
a setembro



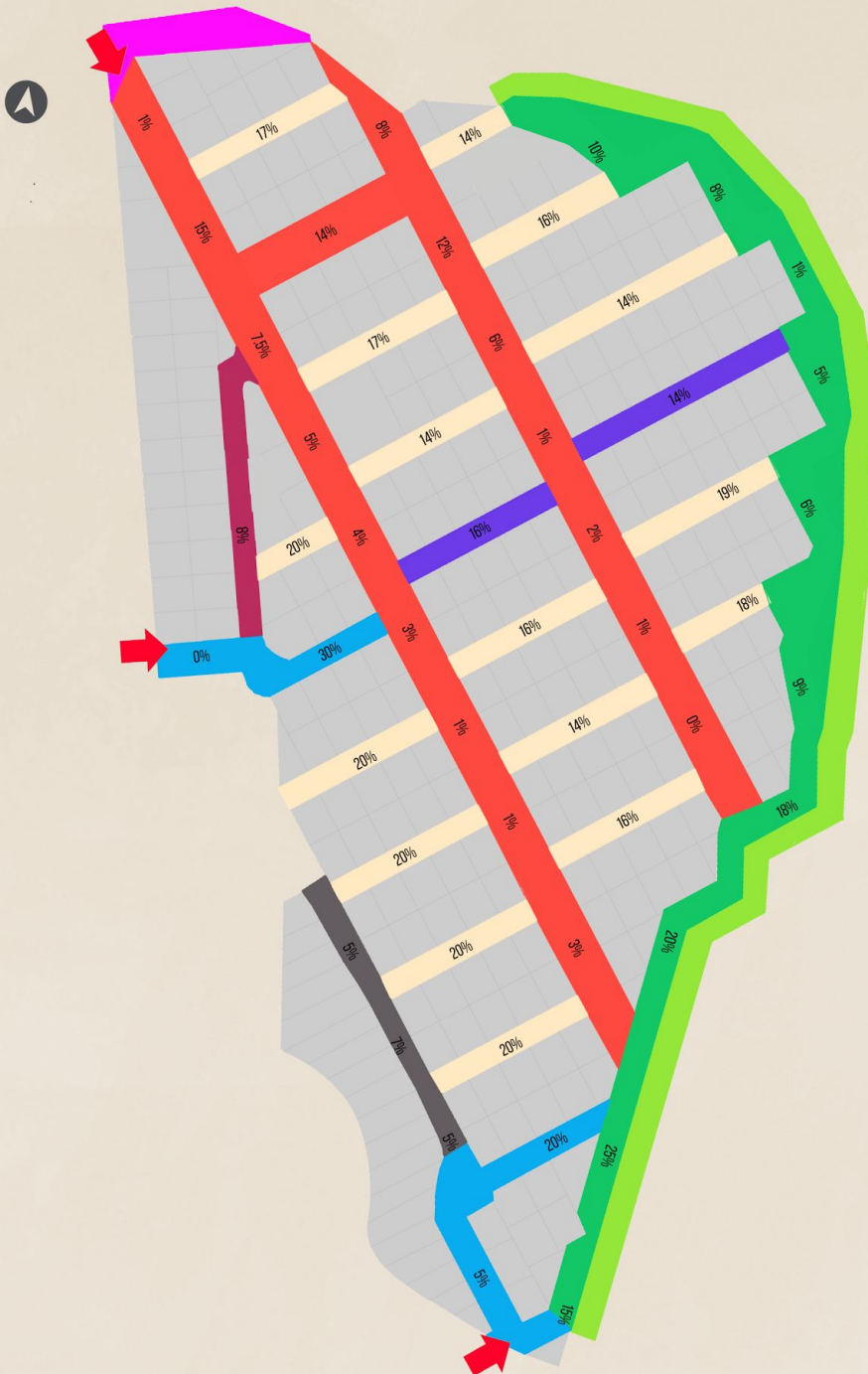


HORTALIÇAS		ERVAS - CHÁ		ERVAS - TEMPERO		TREPadeiras	
RÚCULA			ERVA DOCE		SALSINHA	FEIJÃO	
	AGRIÃO	HORTELÃ		COENTRO			PEPINO
ESPINAFRE			CAPIM CIDREIRA		MANJERICÃO	MARACUJÁ	
	ALFACE	BOLDO		ALECRIM			CHUCHU
TOMATE CEREJA					CEBOLINHA		

**ruas compartilhadas**

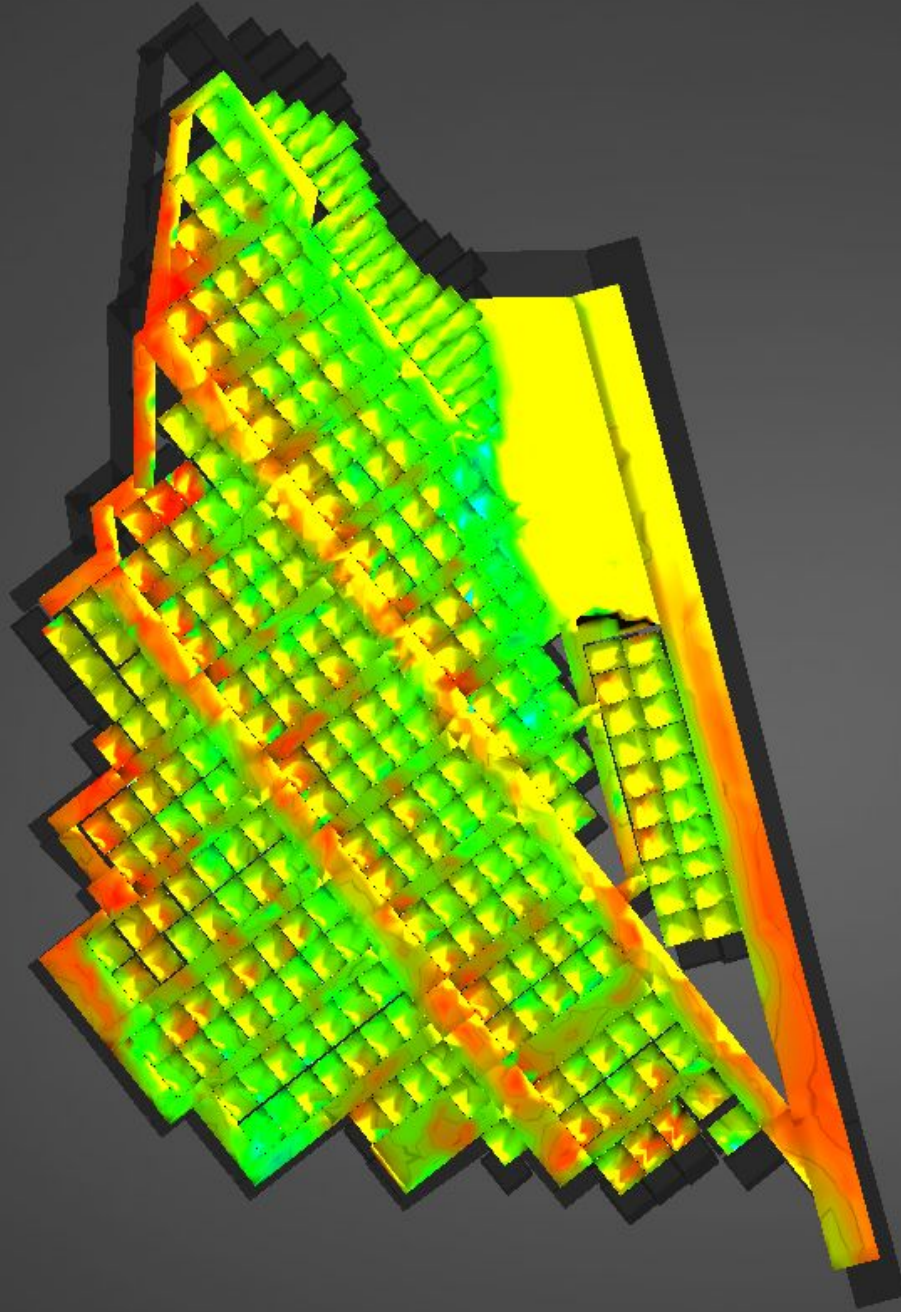


# CLASSIFICAÇÃO VIÁRIA



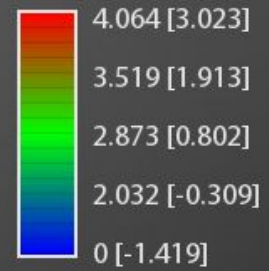
## LEGENDA

- VIAS DE TRÁFEGO INTENSO
- VIAS DE POUCO TRÁFEGO E ALTA DECLIVIDADE
- VIAS DE CONEXÃO À ÁREA DE PRESERVAÇÃO E ALTA DECLIVIDADE
- VIAS DE ACESSO À OCUPAÇÃO COM BAIXO TRÁFEGO
- VIA DE TRANSIÇÃO À ÁREA DE PRESERVAÇÃO
- ÁREA DE PRESERVAÇÃO
- VIA DE BAIXO TRÁFEGO E BAIXA DECLIVIDADE
- VIA DE ARTICULAÇÃO ENTRE ACESSO E EQUIPAMENTOS

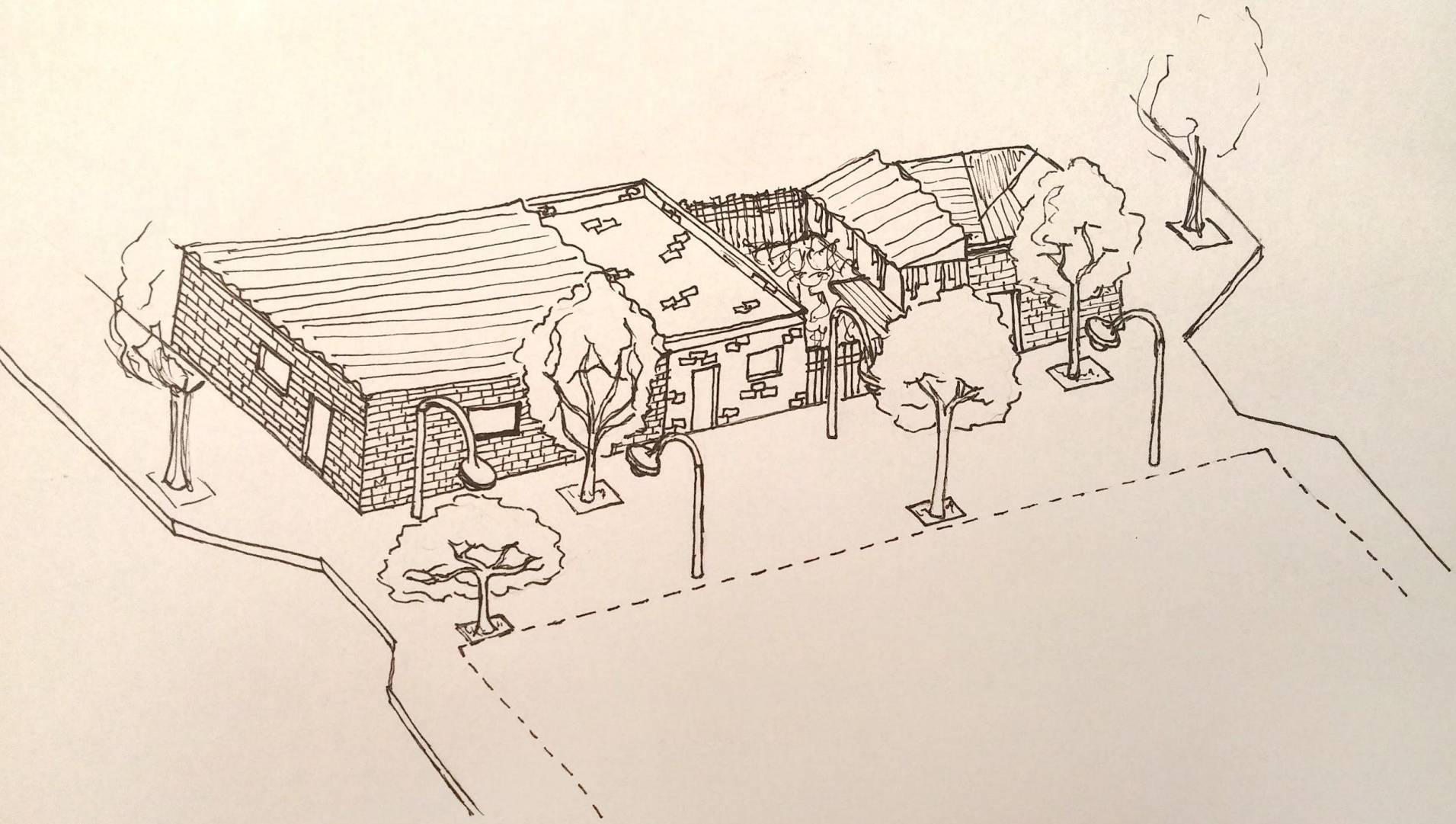


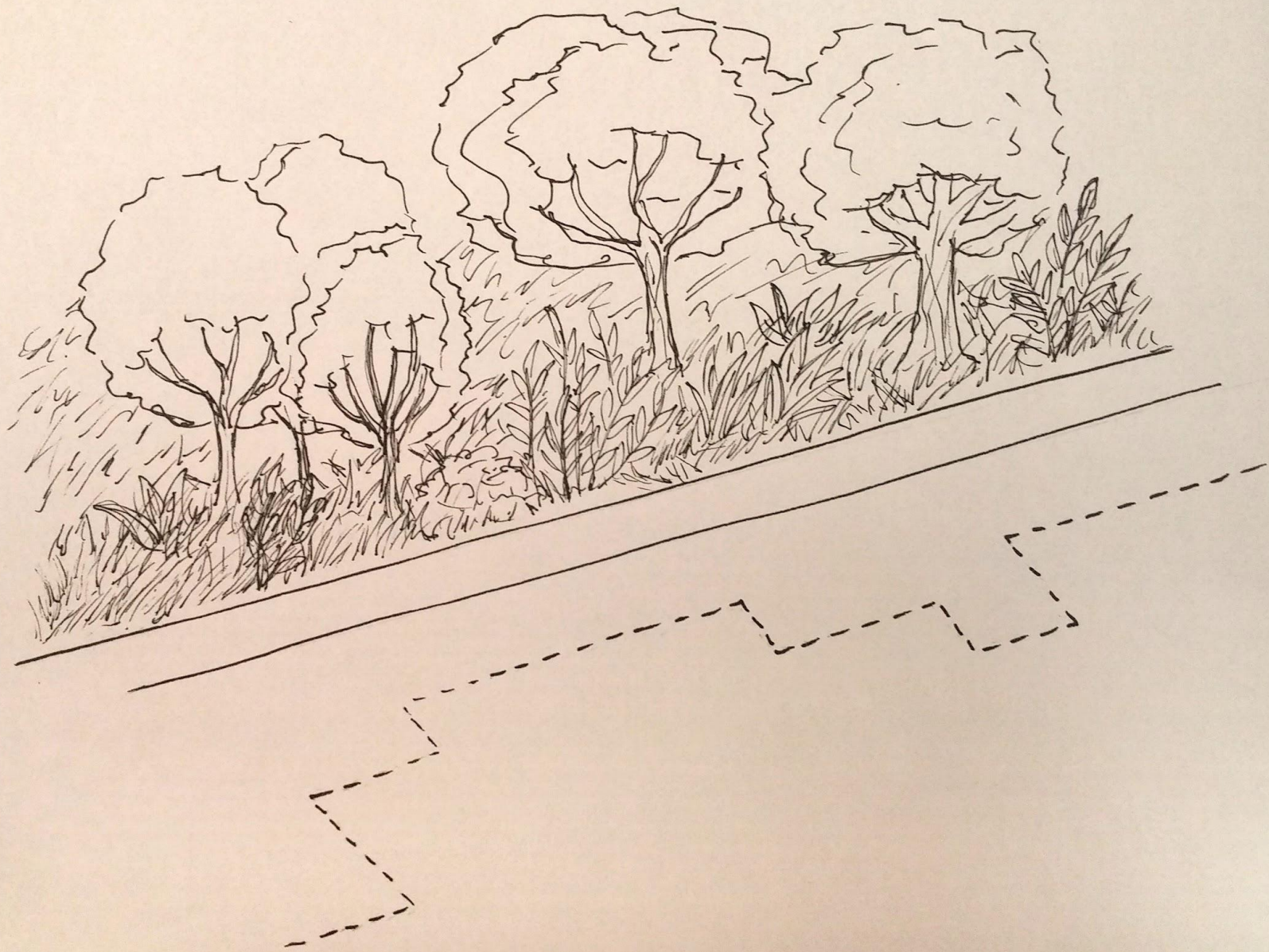
Status: **Transient** +  
Analysis: 3D  
Wind Speed: 2.000 (m/s)  
Length: 334.863 (m)  
Width: 357.188 (m)  
Height: 127.248 (m)  
Voxel size: 2.232 (m)

+ Velocity (m/s) [Pressure (Pa)]

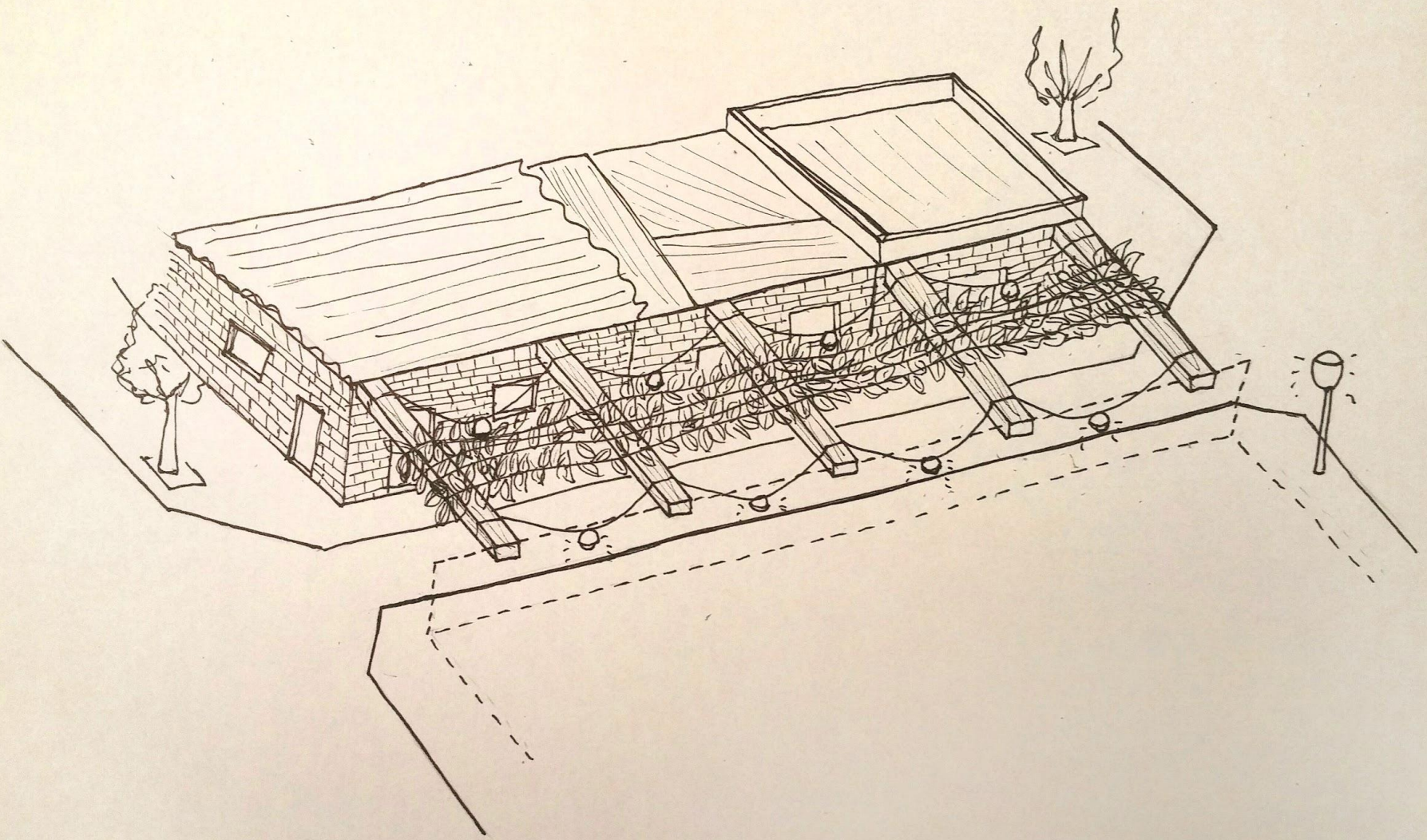


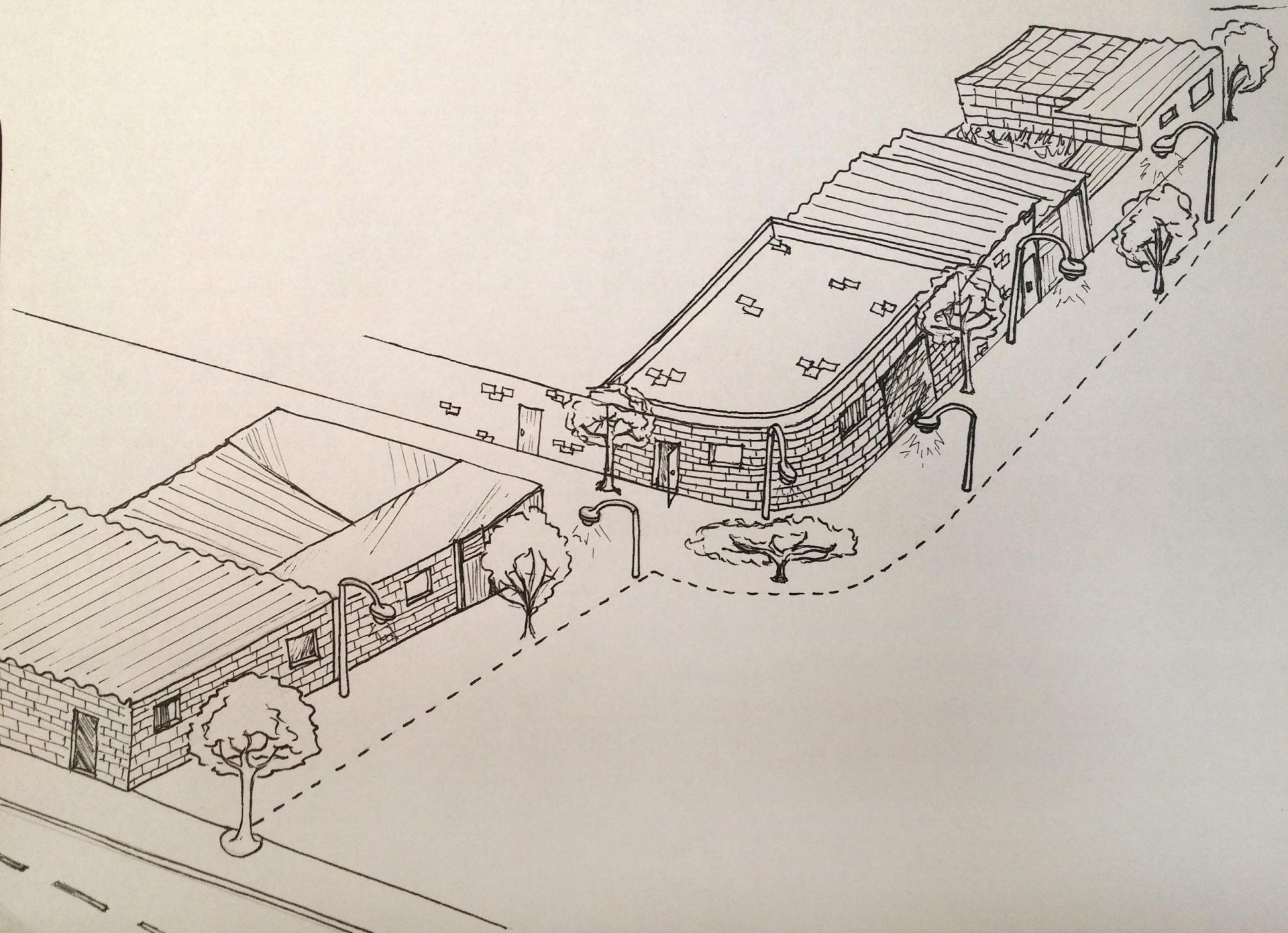


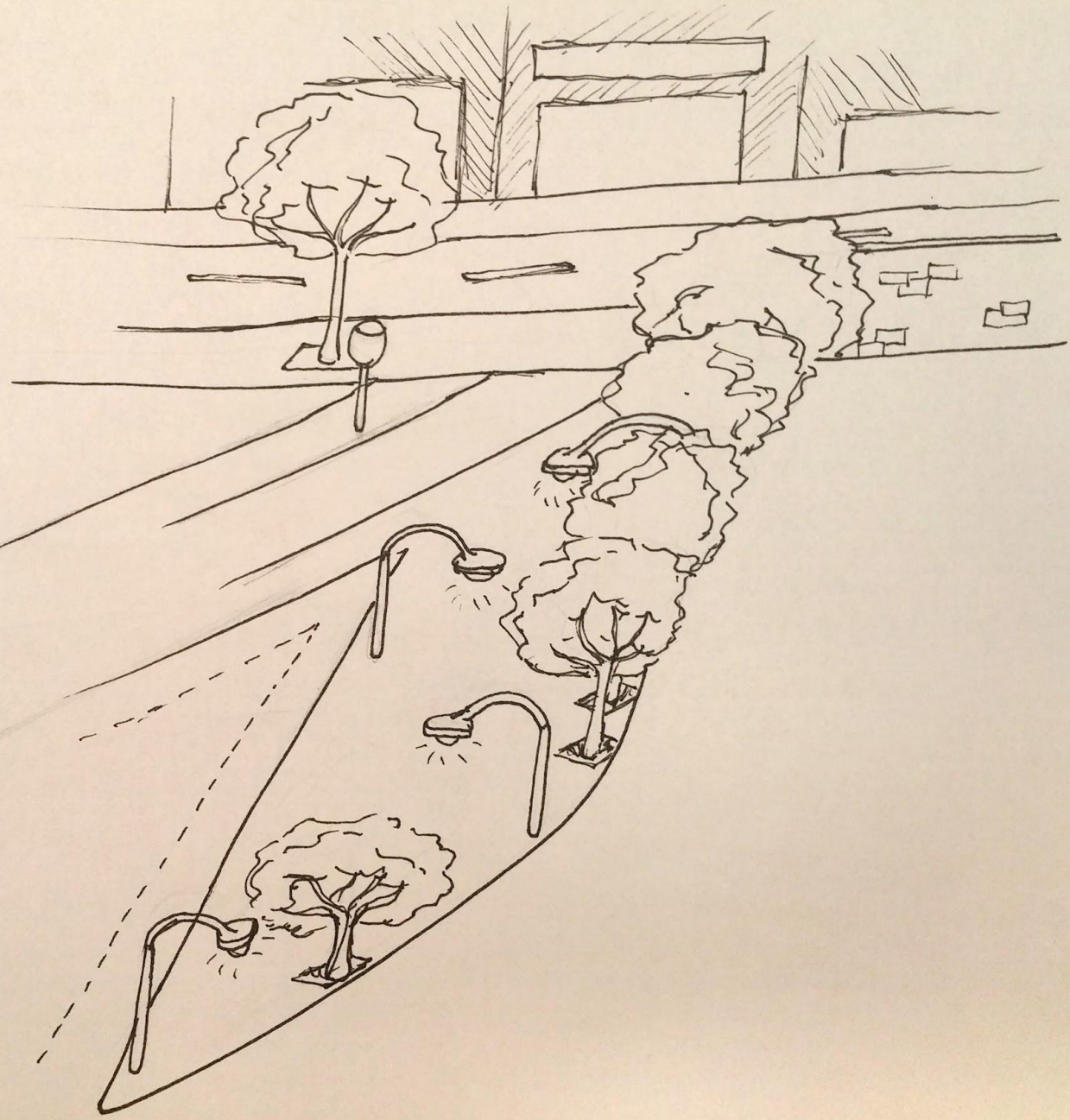




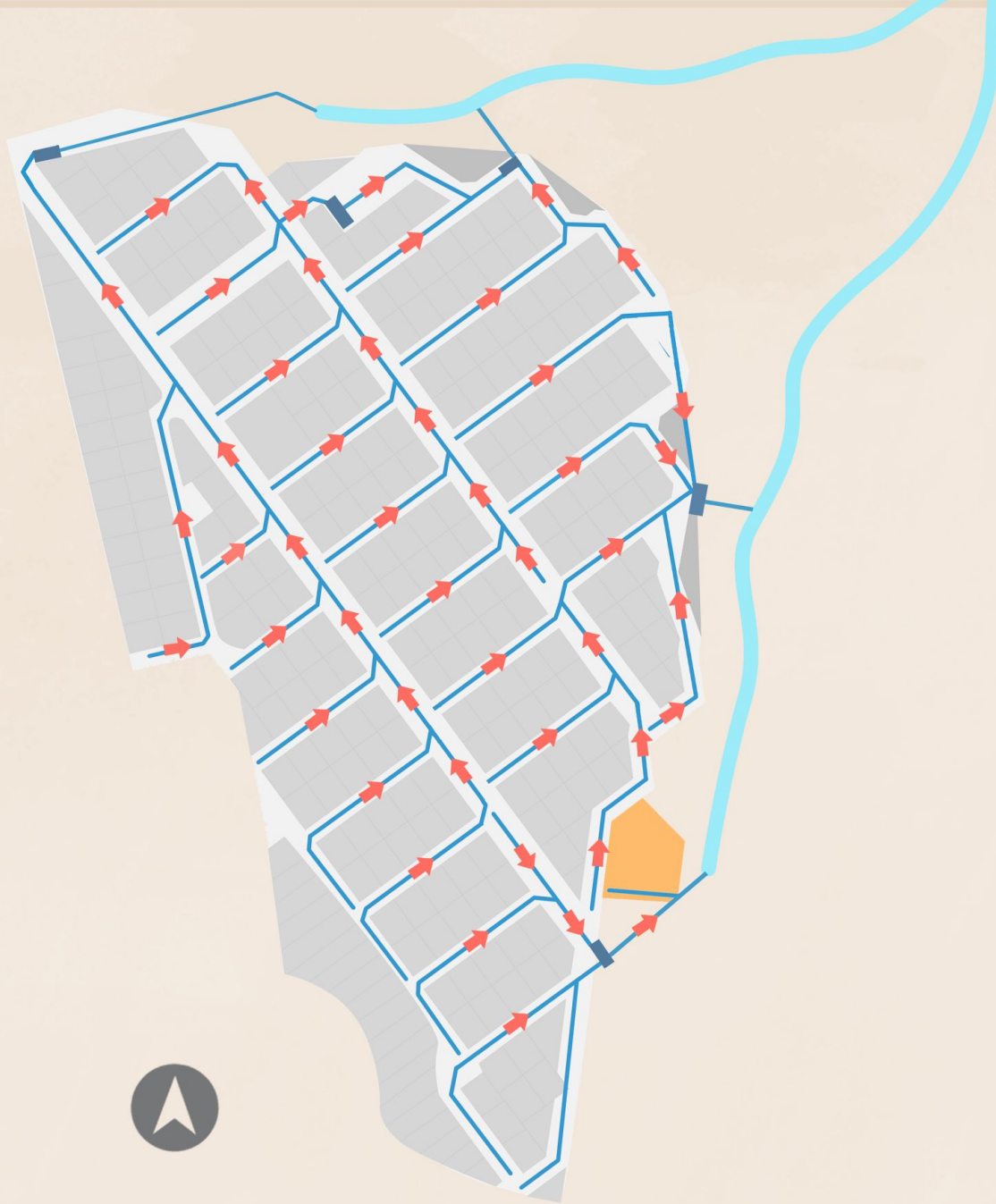


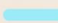







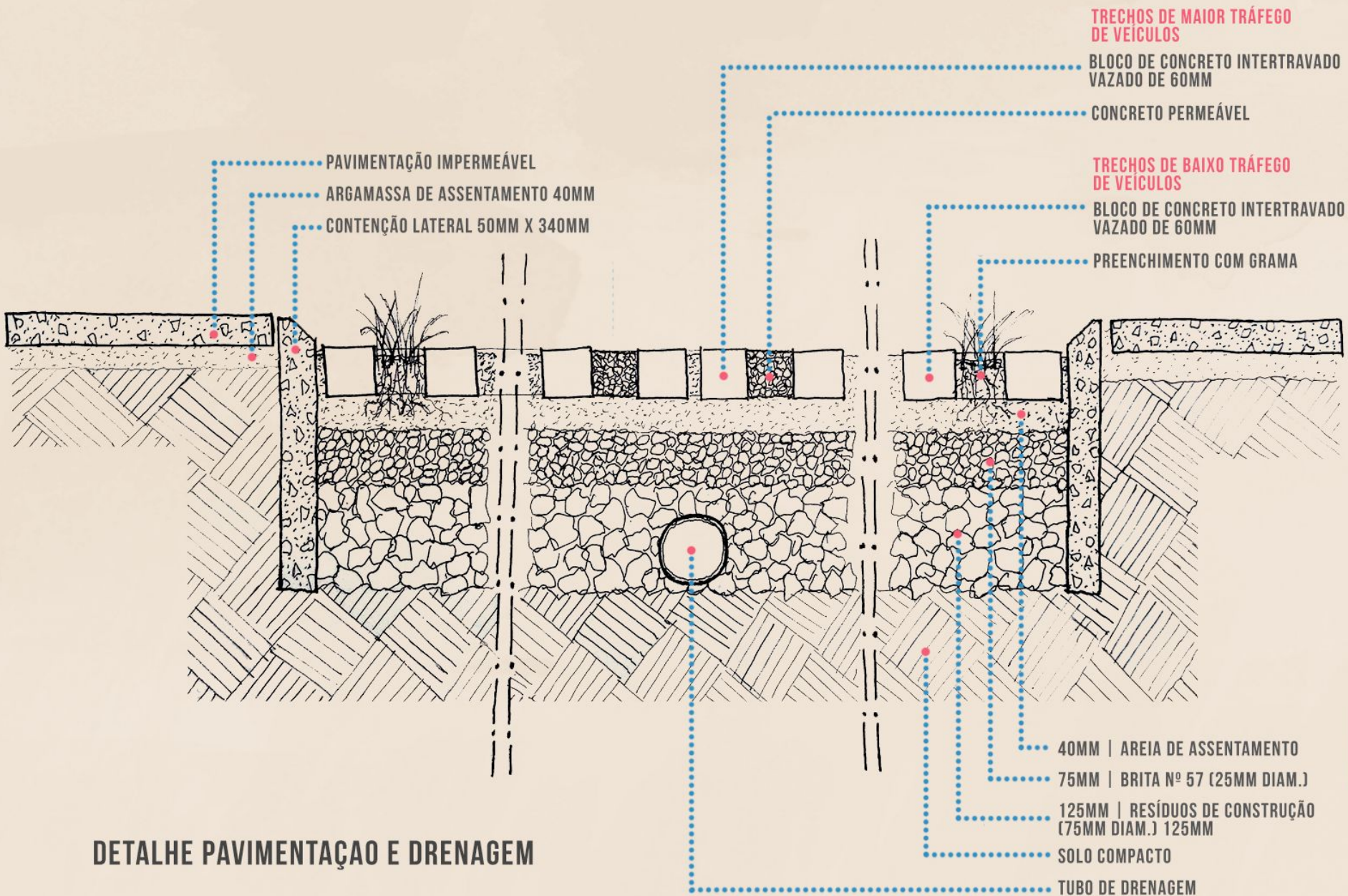




# DRENAGEM DA ÁGUA PLUVIAL



-  CURSO D'ÁGUA EXISTENTE
-  TUBULAÇÃO DE DRENAGEM
-  DIREÇÃO DA ÁGUA
-  PAVIMENTAÇÃO PERMEÁVEL
-  TANQUES DE ARMAZENAMENTO
-  POMAR-PARQUINHO



**DETALHE PAVIMENTAÇÃO E DRENAGEM**

